

Mitgliederversammlung 2008

Herzlich willkommen



Tagesordnung:

1. Begrüßung und Feststellung der Beschlussfähigkeit
2. Genehmigung des Protokolls MV 2007
3. Genehmigung des Protokolls der außerordentlichen MV 2007
4. Platzerweiterung
5. Bericht der Abteilungsleitung
6. Kassenbericht und Bericht der Kassenprüfer
7. Entlastung der Abteilungsleitung und der Kassenprüfer
8. Wahlen
9. Haushalt 2008
10. Arbeitseinsätze 2007
11. Beschluss über vorliegende Anträge
12. Verschiedenes
13. Klönen bei Wein, Bier und Wasser



Platzerweiterung - aktuell

- **Stand des Spendenmarathons: 3.665 EUR**
- **Derzeit keine Beitragserhöhung notw.,
möglicherweise aber später (z.B. in 2009)**
- **Finanzierung ist gesichert**
- **Schätzung Kosten 50.500 EUR (ca 1.500 EUR
mehr als im Nov)**



Bericht der Abteilungsleitung

- **Privatisierung TuS**
- **TuS plant Beitragserhöhung**
- **Neue Platz- und Spielordnung**
- **Mitgliederstatistik**
- **Die Zukunft**
- **Veranstaltungen**
- **TuS TA im Internet**
www.tus-wettbergen.de
(tennis@tus-wettbergen.de)
- **Deine Abteilungsleitung heute vers. geplant**



Platz- und Spielordnung

Version 1998

Jugendliche Mitglieder haben werktags bis 17.00 Uhr sowie Samstags, Sonntags und an Feiertagen gleiches Spielrecht wie Erwachsene. Arbeitsverpflichtete jugendliche Mitglieder, sind auch nach 17.00 Uhr spielberechtigt. Plätze 4 und 5 können donnerstags auch nach 17.00 Uhr von Jugendlichen belegt werden.

Version 2008

- der Satz oben wurde ersatzlos gestrichen -



Platz- und Spielordnung

Version 1998

GASTSPIELER

Mitglieder der TuS-Tennisabteilung dürfen wochentags bis 16.00 Uhr und an Sonn- und Feiertagen mit Gästen spielen, wenn mindestens 3 Plätze für den allgemeinen Spielbetrieb zur Verfügung stehen. In der Punktspielzeit gilt die zeitliche Begrenzung auch an Sonn- und Feiertagen. Die Gastgebühr beträgt pro Stunde DM 10,-. Sie ist an die TuS-Tennisabteilung zu entrichten. Gastspielmarken können von Mitgliedern der Abteilungsleitung bezogen werden. Die Gastspielmarke ist vor Spielbeginn vollständig ausgefüllt an der Zeittafel mit Hilfe der Tennismarke des gastgebenden Mitglieds anzubringen.

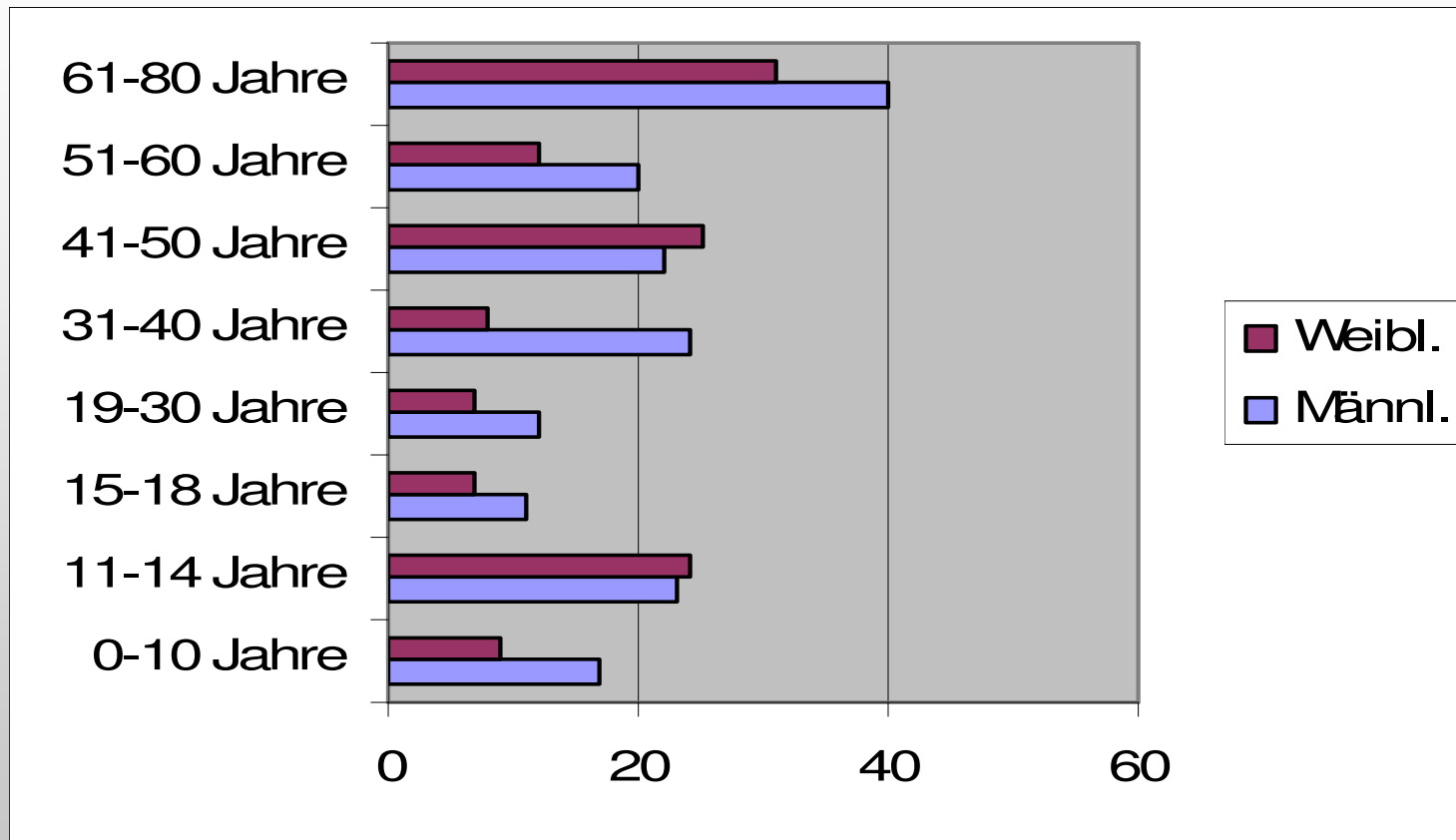
Version 2008

GASTSPIELER

Mitglieder der TuS-Tennisabteilung dürfen mit Gästen spielen, wenn mindestens 3 Plätze für den allgemeinen Spielbetrieb zur Verfügung stehen. Die Gastgebühr beträgt pro Stunde EUR 5,-. Sie ist an die TuS-Tennisabteilung zu entrichten. Gastspielmarken können von Mitgliedern der Abteilungsleitung bezogen werden. Die Gastspielmarke ist vor Spielbeginn vollständig ausgefüllt an der Zeittafel mit Hilfe der Tennismarke des gastgebenden Mitglieds anzubringen.



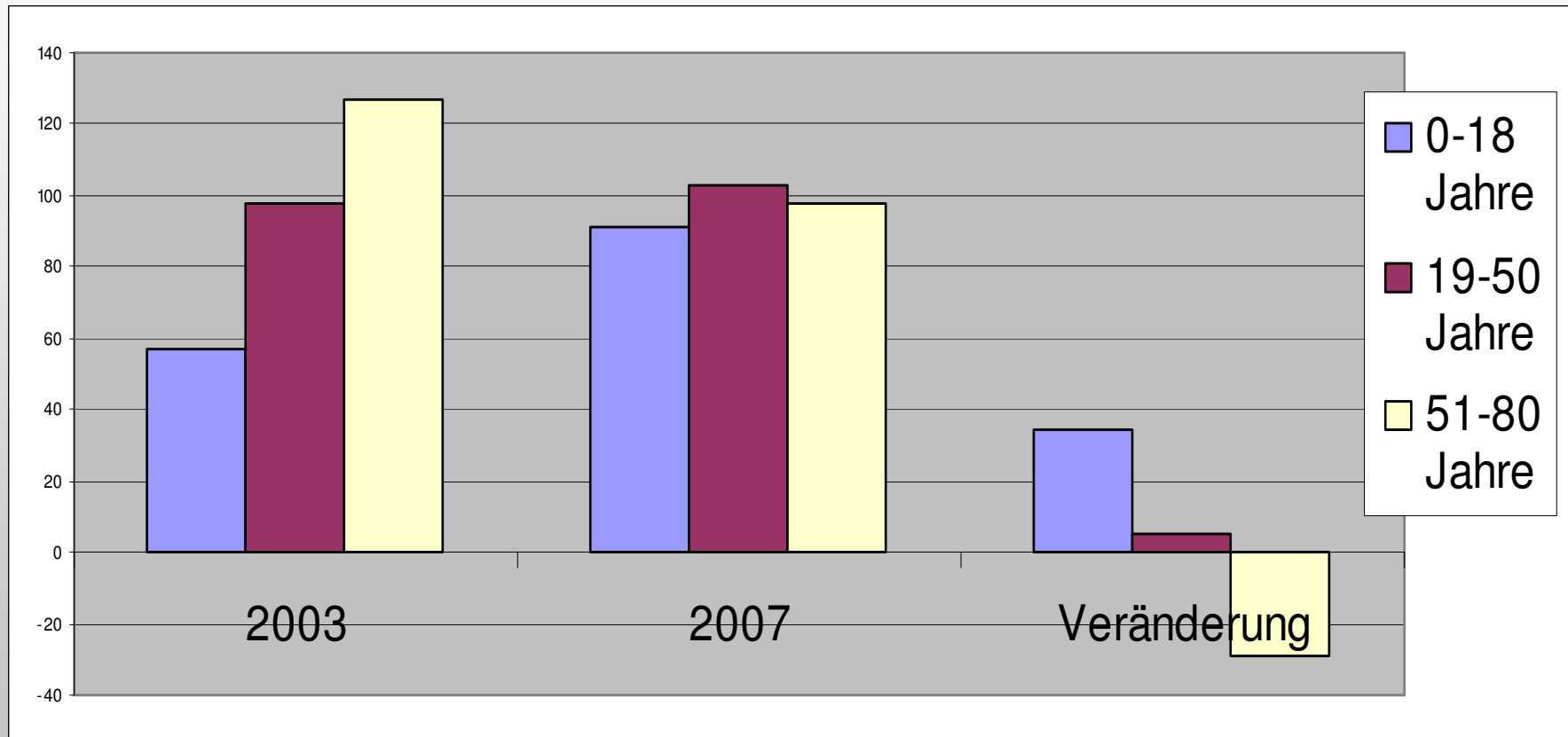
Statistik Nov 2007



292 Mitglieder= 123 weiblich + 169 männlich
davon 40 Mädchen + 51 Jungen

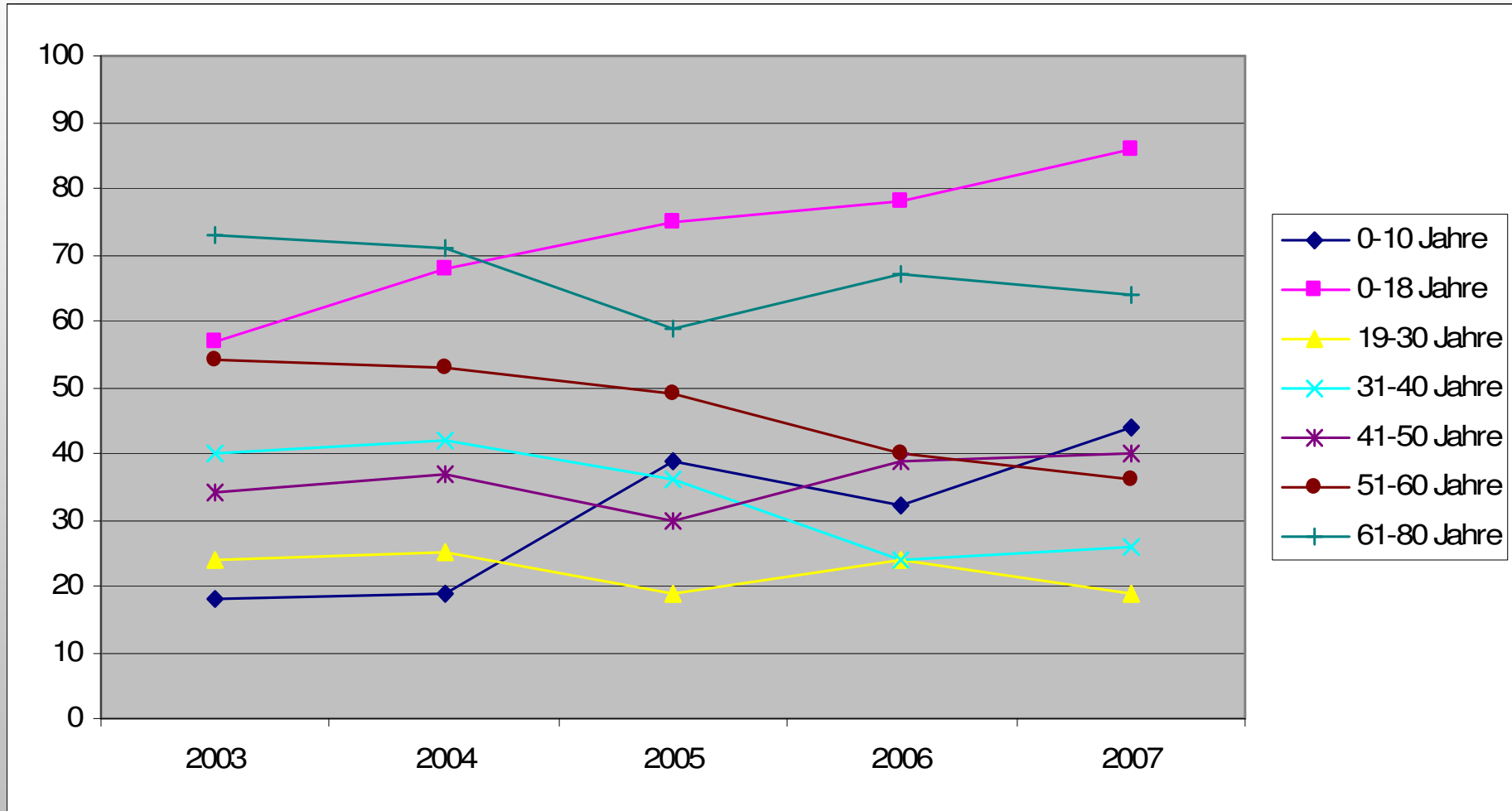


Statistik 2003 - 2007



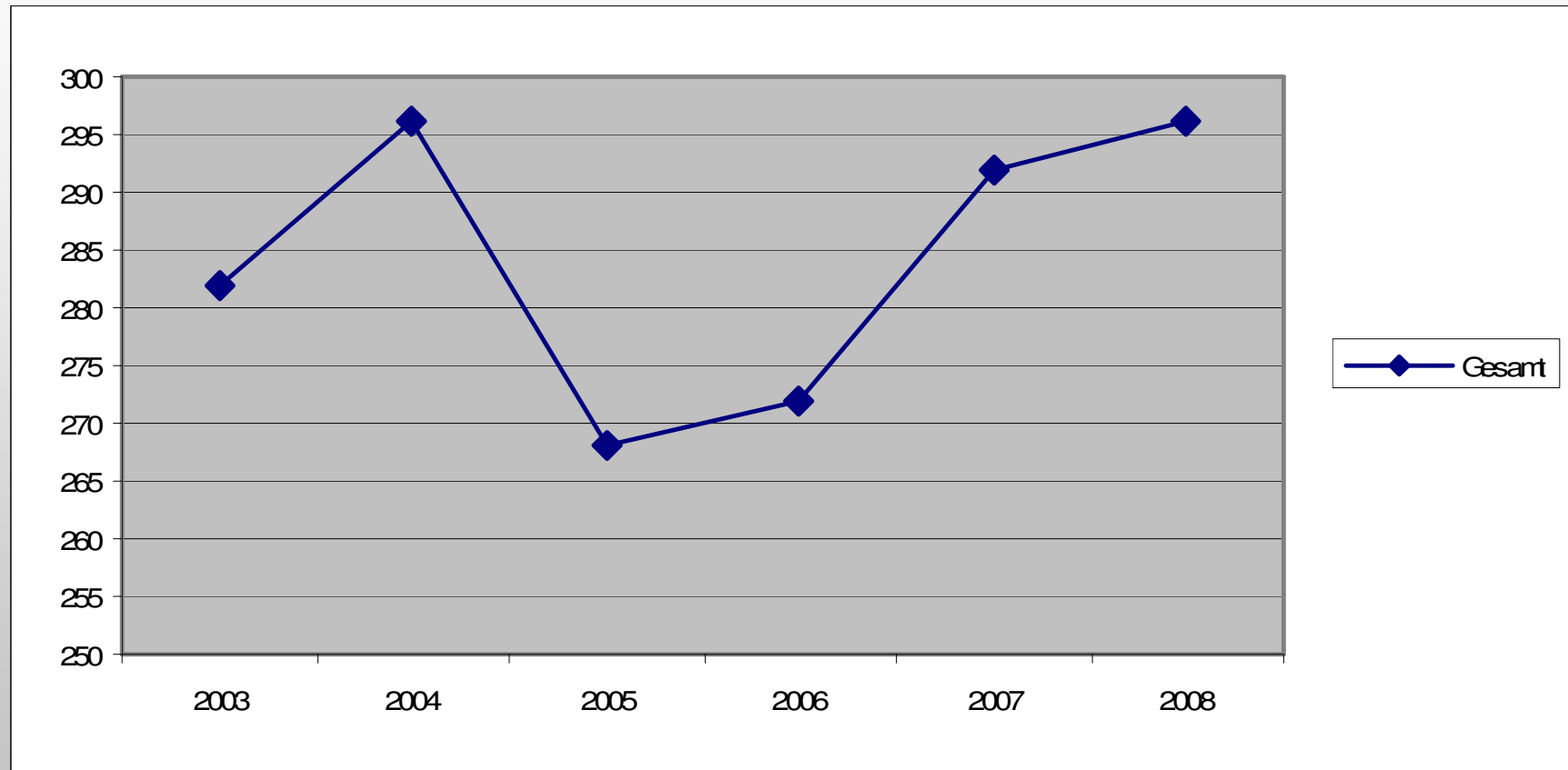


Statistik 2003 - 2007





Statistik 2003 - 2008





Veranstaltungen 2008

04.03.	TuS Mitgliederversammlung
15.03.	Erster Arbeitseinsatz
05.04.	Zweiter Arbeitseinsatz
12.04.	Eröffnung der Plätze (nur geplant!)
27.04.	Anspielen der Saison
01.05.	Punktspielbeginn
08.06.	1. EM Gruppenspiel Deutschland
05.07.	Platzeröffnung - Sommerparty evtl.
10.-12.7.	Tennis-Ferien-Camp
18.-20.8.	Tennis-Ferien-Camp
22.-24.8.	Vereinsmeisterschaften Erw.
5.-7.09.	Vereinsmeisterschaften Jugend
29.-31.8.	Vereinsmeisterschaften Erw.
???	Dritter Arbeitseinsatz



Abteilungsleitung heute

Mark Hartmann	Abteilungsleiter	Vorstand, Motivator, Lenker
Philip von Grolman	Abteilungsleiter	Vorstand, Motivator, Lenker
Steffen Engelhardt	Kassenwart	Kassenführung
Gisela Palmtag	Mitgliederwartin	Mitgliederverwaltung
Ingo Eggert	Koord. Wettkampf-/Breitensport	Breitensport, Wettkampfsport, Projekte
Angelika Stucki	Sportwart	Punktspiele, Turniere Erwachsene
Andreas Koch	Sportwart	Punktspiele, Turniere Erwachsene
Bettina Störmer	Jüngstenwartin	Punktspiele, Training Jugendliche
Angela Willer	Jugendwartin	Punktspiele, Training Jugendliche
Hermann Eggers	Koord. Schultennis	Schultennis
Ulrike Nädler	Freizeitwartin	Veranstaltungen für Jedermann
Edzard Groenefeld	Technischer Wart	Tennisplätze
Uta Engelhardt	Clubwartin	Organisation Tennishaus
Ernst Kabitzke	Pressewart	Öffentlichkeitsarbeit



Abteilungsleitung geplant

Mark Hartmann	Abteilungsleiter	bis Ende 2009
Philip von Grolman	Abteilungsleiter	bis Ende 2009
Steffen Engelhardt	Kassenwart	
Gisela Palmtag	Mitgliederwartin	
Ingo Eggert	Koord. Wettkampf-/Breitensport	bis Ende 2009
Angelika Stucki	Sportwart	
Andreas Koch	Sportwart	
Bettina Störmer	Jüngstenwartin	
Angela Willer	Jugendwartin	
Hermann Eggers	Koord. Schultennis	
Edzard Groenefeld	Technischer Wart	
Uta Engelhardt	Clubwartin/ Freizeitwartin	
Ernst Kabitzke	Pressewart	



Tagesordnung:

- 6. Kassenbericht und Bericht der Kassenprüfer**
- 7. Entlastung der Abteilungsleitung und der Kassenprüfer**
- 8. Wahlen**
- 9. Haushalt 2008**
- 10. Arbeitseinsätze 2008**
- 11. Beschluss über vorliegende Anträge**
- 12. Verschiedenes**
- 13. Klönen bei Wein, Bier und Wasser**



Die Kassenprüfer...

...haben das Wort!



Tagesordnung:

8. Wahlen

- Technischer Wart
- Club-/ Freizeitwart(in)
- Pressewart(in)
- Kassenprüfer

9. Haushalt 2008

10. Arbeitseinsätze 2008

11. Beschluss über vorliegende Anträge

12. Verschiedenes

13. Klönen bei Wein, Bier und Wasser



Tagesordnung:

9. Haushalt 2008

10. Arbeitseinsätze 2008

11. Beschluss über vorliegende Anträge

12. Verschiedenes

13. Klönen bei Wein, Bier und Wasser



Tagesordnung:

- 10. Arbeitseinsätze 2007**
- 11. Beschluss über vorliegende Anträge**
- 12. Verschiedenes**
- 13. Klönen bei Wein, Bier und Wasser**



Tagesordnung:

- 11. Beschluss über vorliegende Anträge**
- 12. Verschiedenes**
- 13. Klönen bei Wein, Bier und Wasser**